



Greenstock
enjoy a challenge to happiness

人と会社を育てる

助成金顧問サービス

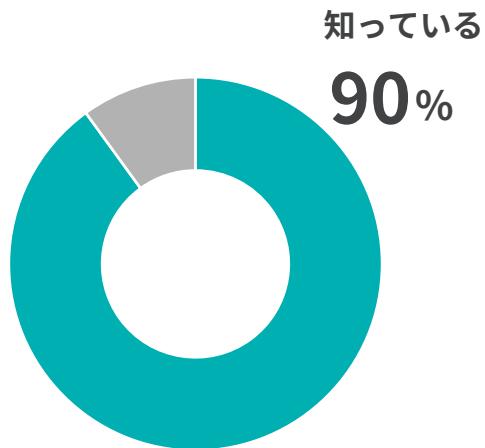
グリーンストック株式会社



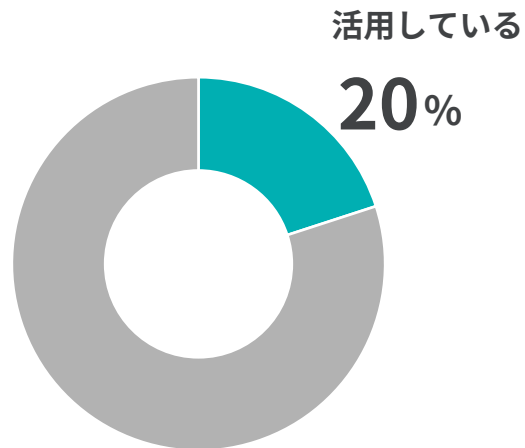


「助成金」 ご存じですか？

助成金を知っている割合



助成金を活用している割合



助成金申請をはばむもの

Problem 01



助成金の情報を知らない

Problem 02



法令遵守できていなかった

Problem 03



助成金の専門家（社労士）に
巡り合わない

法令遵守できていなかった



勤怠管理



給与計算



就業規則

労務管理とは？

労務管理とは、法令を遵守し、従業員が健康で働きやすい環境を整え、企業の生産性を向上させるための管理手法

労務管理力向上の4つの効果

POINT

01

離職率

15%



POINT

02

生産性

20%



POINT

03

労働トラブル

30%



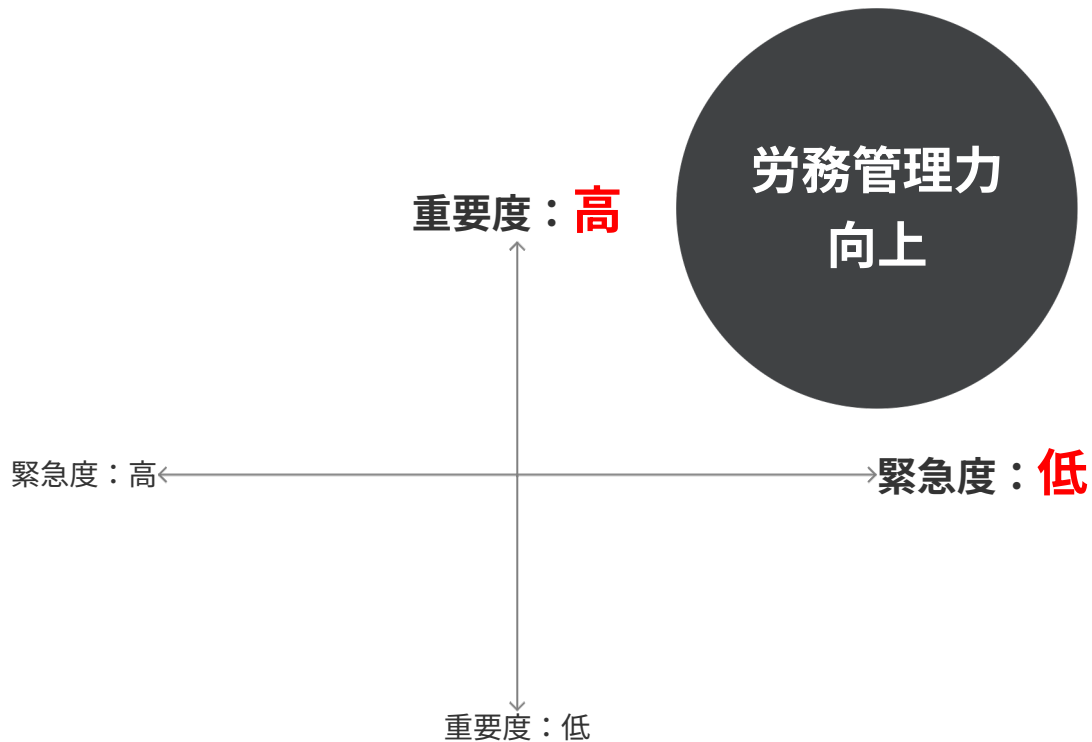
POINT

04

従業員満足度

25%





上司が
ルール・法律を
知らない

ハラスメントに
気づいていない

有休が取れない
取りづらい

70%の従業員が、**離職の原因**に「職場環境の不安・不満」を挙げている

病気で
突発的退職

メンタル不調
による
長期休業

長時間労働
による
疲労の蓄積

社員の健康が生産性低下に影響している

全社員の約**30%**が何らかの健康問題を抱えている

採用コスト・在籍費用・教育研修費を合わせると

3ヶ月の場合

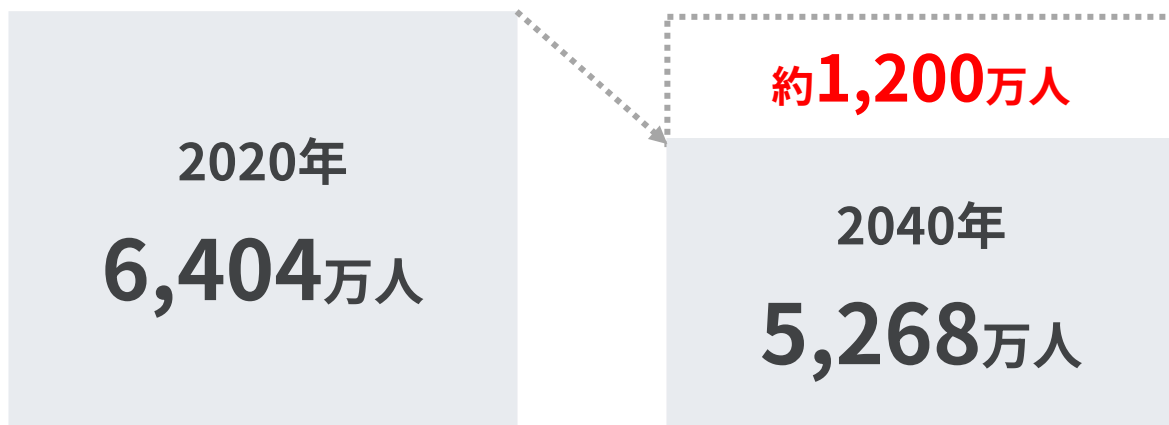
187.5万円

3年の場合

1,982万円

更に、欠員補充のための採用コストと労力が必要となる。

労働人口の減少



令和4年度

171,528 社

(内部申告による監督実施：9.7%)

労働基準監督署

監督実施状況

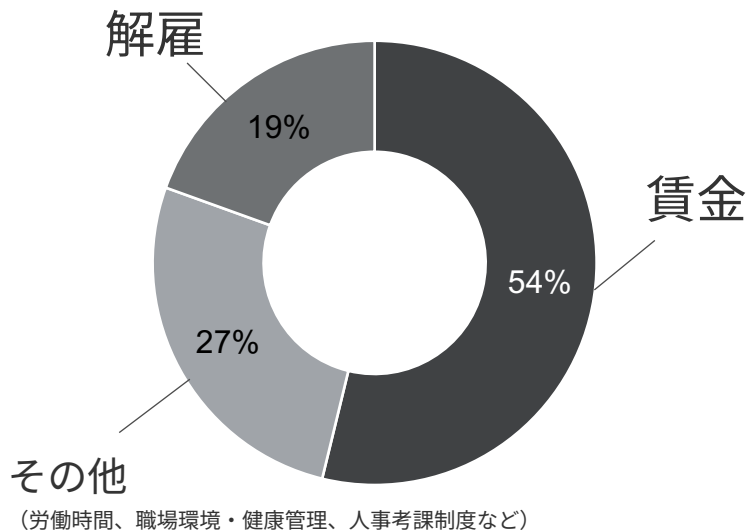
令和4年度

10,008 社

対象労働者数：約21,000人、賃金総額：約64億2,400万円

労働基準監督署

賃金不払状況



労働組合

労働争議の主要要求事項

平均審理期間

16.3 ヶ月

「第10回 裁判の迅速化に係る検証に関する報告書」より

労働問題での裁判

『労務管理力向上』と『助成金活用』



目的

人が育ち、会社が育つ
持続可能な成長のためのパートナー

労務管理力の向上が人と会社を育てる成長サイクルに

● 労務管理力アップ

労務管理力を強化することで、職場環境が整い、トラブルを未然に防ぎ、従業員の働きやすさが向上します。

● 採用・定着アップ

労務管理力の向上で従業員満足度が上がり、従業員の成長を促します。スキル向上や意欲の向上が実現し、採用力が高まります。

● 助成金活用最大化

適切な労務管理が整うことで助成金活用が最大化され、企業の競争力と業績が向上し、持続的な成長が可能となります。

顧問サービス内容一覧

基本項目	
労務コンサルティング (1回あたり30分/月1回まで)	労務管理Youtube講座 (毎月追加・更新)
助成金申請サポート (1回あたり30分/月1回まで)	組織力診断 (オンライン/年1回)
ハラスメント研修 (オンライン/年1回)	労務書式提供 (※提供可能範囲に限る)
ハラスメント相談窓口 (※初期対応)	36協定管理 (作成・届出)
法改正対応サポート	就業規則作成・変更サポート (1回あたり30分/月1回まで)
労働・社会保険手続きサポート (1回あたり30分/月1回まで)	就業規則 個別条文作成

有料オプション
階層別研修 (20種類以上)
助成金申請代行
成果報酬型採用支援
労働・社会保険手続
給与計算代行
人事労務丸投げパック

(※助成金申請、諸手続き代行等は社会保険労務士事務所にて承ります。)

いつでも手軽に学べる労務管理Youtube講座（随時追加・更新）

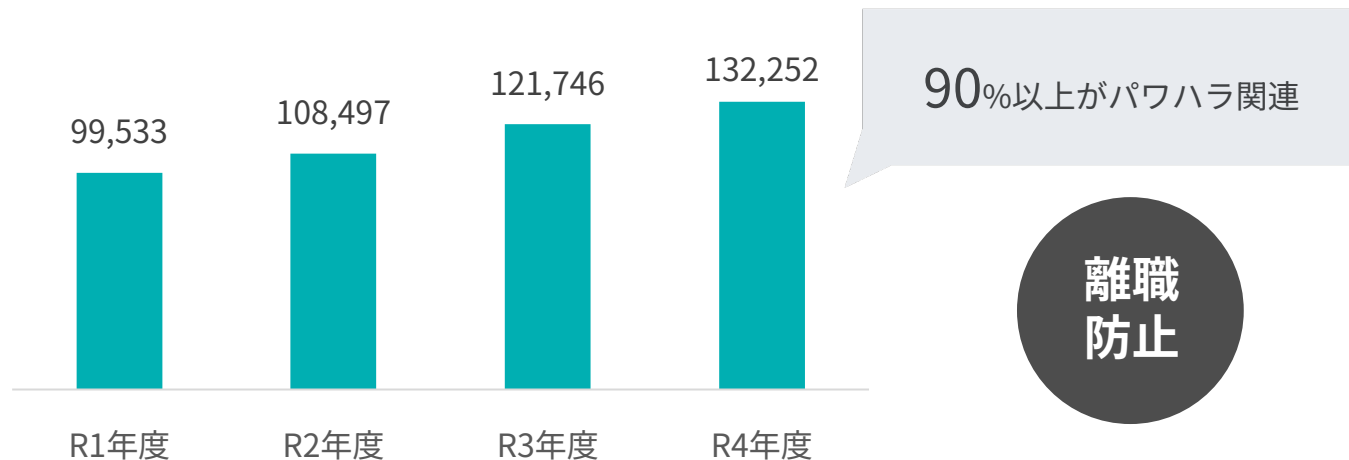
基礎編	労働時間	36協定	有給休暇	管理監督者	割増賃金
	変形労働時間制	休日・休暇	産前産後休業	育児休業	産後パパ育休
	懲戒処分	解雇	介護休業	労災	ハラスメント
	メンタルヘルス	同一労働同一賃金	就業規則	社会保険適用拡大	働き方改革
	社会保険	雇用保険	（※掲載のものにはリリース予定の講座も含まます。）		

1 講座
約10分

会議
研修

予習
復習

ハラスメントに関する相談件数の状況



あなたは何を感じますか？



Square Wheels®

組織力診断（スクエアホイールサーベイ）

まじめに一生懸命ワゴンを押しているが、前に進まない（成果が出ない）

目の前しか見えていないので、タイヤが四角く進まないこと、丸いタイヤが積まれていることに気づけない

丸いタイヤ（解決策）が積まれているが、誰も気づいていない

目標に向けて邁進している
ロープで振動（現場の状況）が伝わらない



Square Wheels®

これまでのやり方、慣習、考え方、組織の在り方など、
時代の変化・状況に合わなくなってきている

チームの状態を9要素40項目で測定

人事部 人材開発課/スクエアホイールサーベイ

作成日 2021年1月14日
回答数 5 /5名

あなたのチームはこんなワゴンです

結果



Very Good



Good



Neither



Bad



Very Bad



200万通りのチームの状態が可視化されるスクエアホイールサーベイ

【測定項目】

- ① ミッション・ビジョン・バリュー
- ② 戦略
- ③ リーダーシップ・コミュニケーション
- ④ 仕組み(業務プロセス)の適性
- ⑤ 能力・意欲
- ⑥ 風土・文化
- ⑦ リソース・強みの認識
- ⑧ ダイバーシティ
- ⑨ 会社の幸福度

入退社・休暇関連・その他人事労務書類をご準備

入社関連

退職関連

休日・休暇関連

育児・介護関連

社内異動関連

継続雇用関連

休職・復職関連

懲戒処分関連

副業・兼業関連

その他

助成金活用・労務管理力の向上にお役立てください！

労務コンサル



労務コンサルの時間を活用し、労務管理上の優先課題の洗い出しとPDCAサイクルを回していく。

Youtube講座



1本約10分の動画を活用し、毎月の会議やミーティング内で動画でミニ勉強会を開催、労務管理力の底上げに。

助成金相談



事業計画に基づき、活用できる助成金の情報収集と要件の確認を行い、申請に取り掛かる。

労務書式



法改正に対応できているか、不便はないか、など労務書式を見直し、実態にあった書式の活用を推進。

新人・若手・管理職向けなど豊富なラインナップ

新人 若手	ビジネスマナー	社会人マインド	主体性	行動力	仕事の進め方
	コミュニケーション基礎	タスクマネジメント	課題解決と優先順位づけ	接遇・ホスピタリティ	OJTトレーナー
	プレゼンテーション	ストレスコントロール	営業ヒアリング		
管理職 中堅社員	管理職基礎	コーチング	フィードバック	ストーリーテリング	1 on 1
	部下コミュニケーション強化	人材マネジメント	業務マネジメント	コンプライアンス	ハラスメント
	人事考課+フォロー	会議ファシリテーション	交渉力	中堅キャリア	
経営全般	理念浸透	面接官トレーニング	感情マネジメント	チーム力強化	生産性向上
	シニアキャリア				

組合せ
自由

年間
計画

研修
体系化

求人掲載いつでも&ずっと **0** 円

24時間・365日
AIが自動調整



A. 応募課金型

応募があったら：22,000円/人

or



B. 採用課金型

助成金

採用が決まったら：年収の18%

「A. 応募課金型」または「B. 採用課金型」のどちらかをご選択ください。

採用でも助成金を最大活用！



60万円
特定求職者雇用開発助成金

60歳以上
母子家庭の母
など

The image shows a light gray rectangular box with a faint laurel wreath pattern in the background. In the center, the text '60万円' is written in a large, bold, black font, with '特定求職者雇用開発助成金' in a smaller, bold, black font below it. A teal speech bubble is positioned in the upper right corner of the box, containing the text '60歳以上 母子家庭の母 など'.



80万円
キャリアアップ助成金

パートから
正社員で

The image shows a light gray rectangular box with a faint laurel wreath pattern in the background. In the center, the text '80万円' is written in a large, bold, black font, with 'キャリアアップ助成金' in a smaller, bold, black font below it. A teal speech bubble is positioned in the upper right corner of the box, containing the text 'パートから 正社員で'.

※助成金の受給には所定の要件を満たす必要があります。

介護事業所の例

業務改善助成金



240 万円

- ・勤怠管理システム（3事業所）
- ・見守りカメラ（3事業所）

働き方改革 推進支援助成金



160 万円

- ・送迎車両の購入

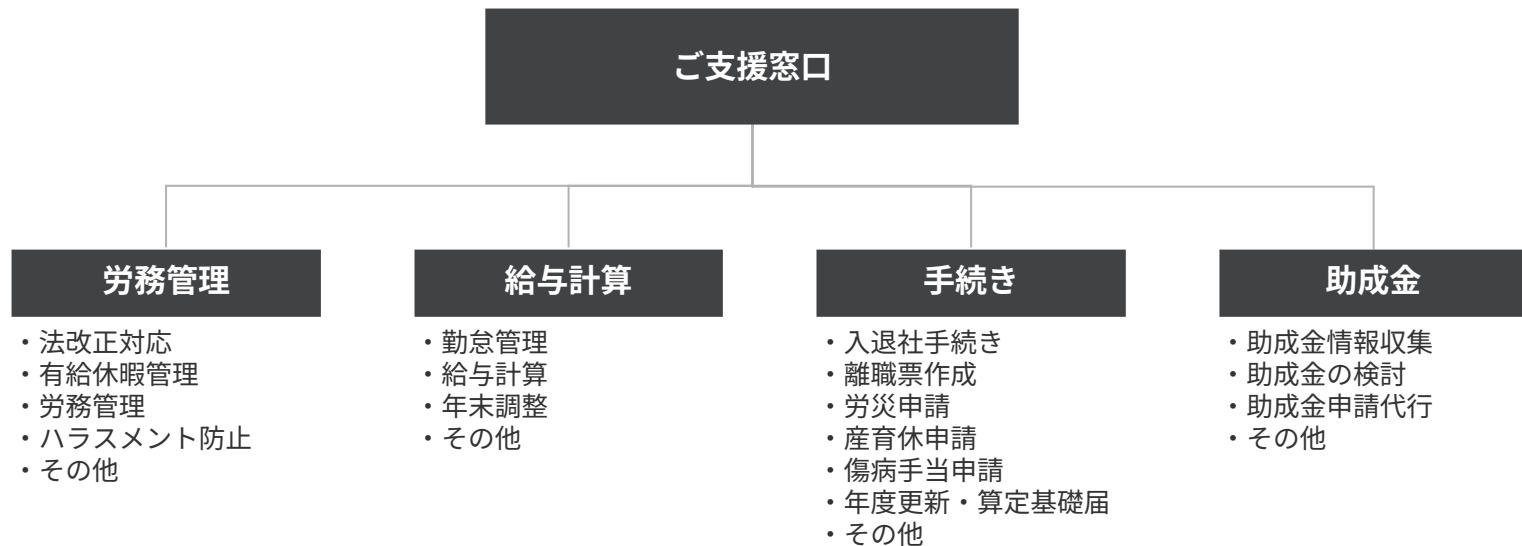
両立支援等助成金



90 万円

- ・介護休業の取得時
 - ・職場復帰時
-

ご支援内容に合わせてプロジェクトチームを構成します。



従来の社労士顧問との比較

	これまでの社労士顧問	助成金顧問サービス
労務コンサルティング	×	○
助成金活用	△	○
労務管理力向上	×	○
法改正対応サポート	△	○
労務相談	○	○
各種手続（取得・喪失）	○	△
給与計算代行	○	△

料金表（税込）

従業員数（パート・アルバイト含む）	顧問料金
0~20人	22,000 円/月
21~50人	33,000 円/月
51~100人	55,000 円/月

※**初期費用**として、**顧問料金の2ヶ月分**が別途必要です。
※有料オプション、101人~については、別途お見積りさせていただきます。

お申し込みから約1ヶ月でサービス開始いたします。

お申し込み



- サービス内容確認
- 質疑応答
- お申込み

ご契約・ご入金



- 契約内容確認
- 契約締結
- 初期費用ご入金

オンボーディング



- 優先課題の確認
- サービス内容説明
- 活用方針決定
- 組織診断の説明
- 質疑応答

サービス開始



- 労務コンサル
 - Youtube講座
 - 助成金申請サポート
 - ハラスメント研修
 - 組織力診断 など
-

代表者メッセージ

代表取締役 / 社会保険労務士

小田 隆 (1974年生まれ・三重県出身)

私は、かつて自社の労務管理の不備から大切な社員を失い、会社全体の士気や生産性が低下する経験をしました。この失敗から労務管理が会社の成長を支える基盤であることを痛感しました。

その経験を踏まえ、顧問先の皆様には同じ失敗を繰り返させないよう、全力でサポートしてまいります。労務管理力の向上と助成金の活用を通じて、「人が育ち、会社が育つ」環境を共に築き、皆様の企業の成長と幸せづくりに貢献します。



会社概要

社名	グリーンストック株式会社
所在地	三重県津市大門4番3号岡半ビル
代表者	小田 隆（社会保険労務士）
関連企業	グリーンストック社会保険労務士事務所 グリーンストック保育園（企業主導型保育園）



Greenstock
enjoy a challenge to happiness